



11. & 12.05.2022

www.bobst.com

Bobst Service

FFI Technik Forum

ÖFFENTLICH

**BOBST**

Agenda

- **Status Quo**

T. Seegmüller

- **Service-Portfolio**

T. Seegmüller

- **BOBST Connected Services**

M. Bauer

Status Quo

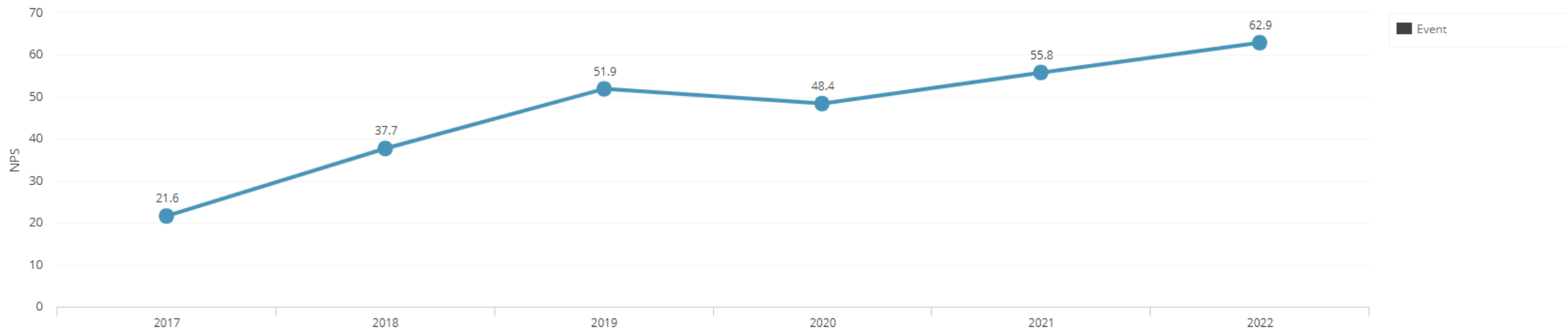
Status Quo



Status Quo

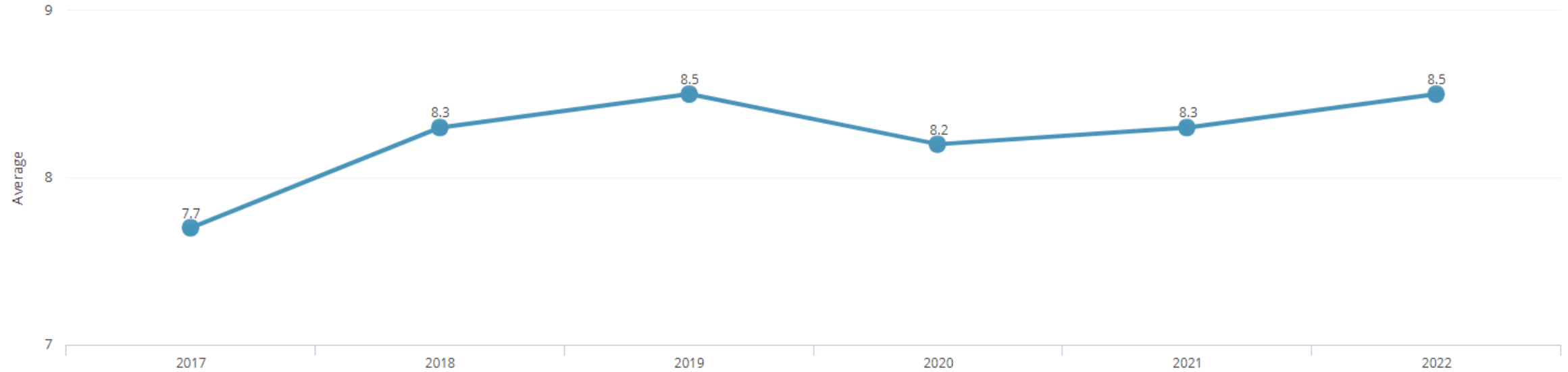
Marktfeedback Net Promotor Score

🔗	Period	NPS	Distribution	Detractors	Passives	Promoters
245	2017	21.6		18.0	42.4	39.6
353	2018	37.7		13.6	35.1	51.3
328	2019	51.9		8.2	31.7	60.1
318	2020	48.4		12.3	27.0	60.7
183	2021	55.8		13.1	18.0	68.9
54	2022	62.9		9.3	18.5	72.2



Status Quo

Markfeedback Customer Satisfaction Score



Service-Portfolio

Service-Portfolio

Eine Übersicht

	> Bereiten Sie Jobs agil vor	> Effizienter produzieren	> Reagieren Sie auf unerwartete Ereignisse	> Behalten Sie Ihre Investition bei	> Optimieren Sie die Produktivität
> BOBST Connect		> Produktionsüberwachung	> MyBOBST > Helpline		> Leistungsmanagement
> Stanzwerkzeuge	> Zertifizierte Stanzformhersteller > ToolLink	> Hochleistungswerkzeuge			
> Ersatzteile, Upgrades, Ausrüstungen	> Qualitäts- und Kontrollsysteme	> Verbrauchsmaterialien	> Ersatzteile		> Maschinenverbesserungen
> Menschlicher Aspekt	> Auftragsanalyse > Schulung		> Reparaturen vor Ort	> Maintenance Premium > Maintenance Plus	> Prozessoptimierung > Maschinenumzug

Customer Care BOBST Meerbusch

Wir für Sie

Customer Care BOBST Meerbusch

+49 2159 919 - 0

cc.meerbusch@bobst.com

Mo - Do 08:00 - 17:00 / Fr 08:00 - 16:30

ausserhalb der Bürozeiten erreichen Sie unseren Bereitschaftsdienst

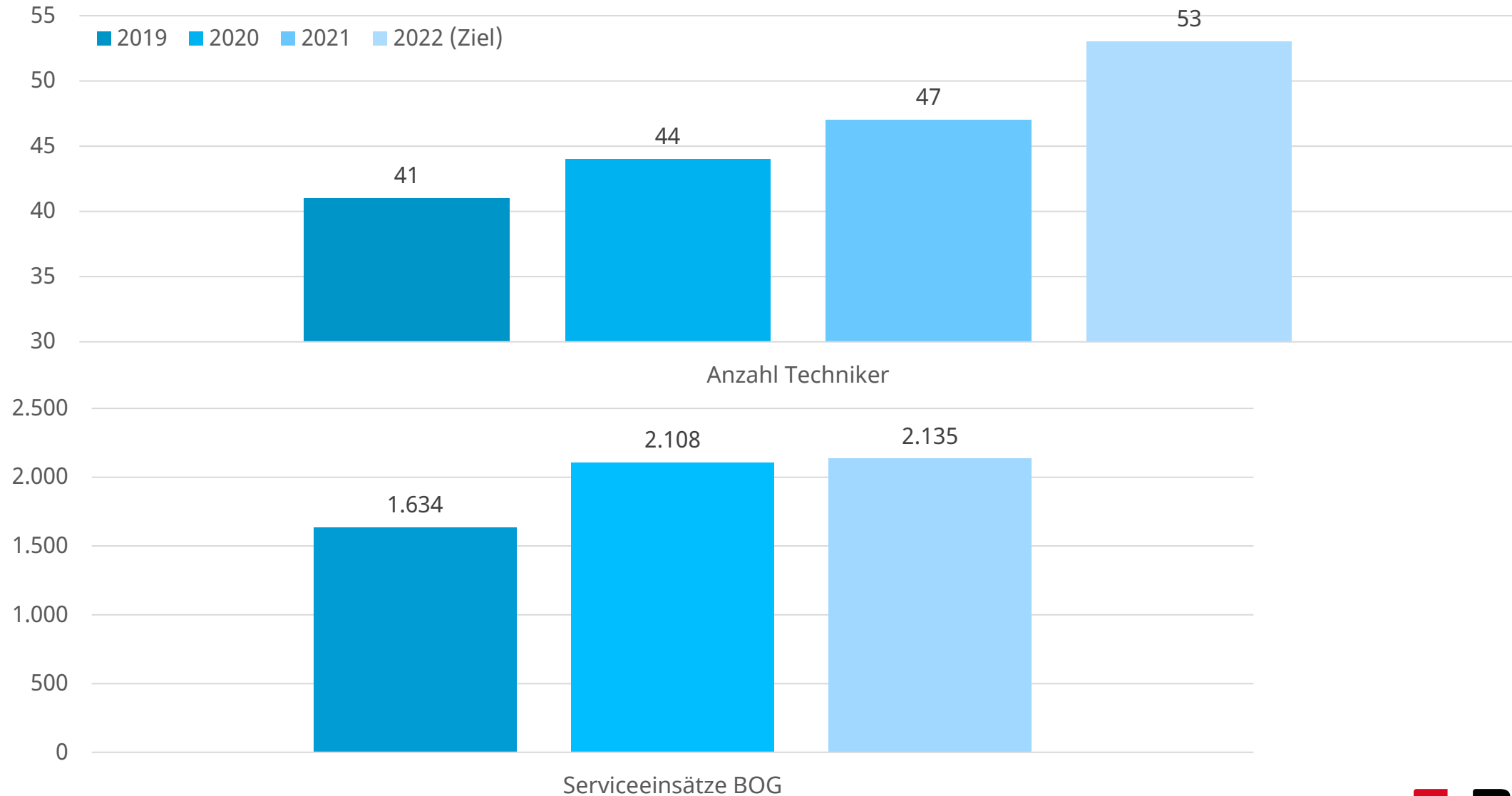
+49 2159 919 - 191

Mo - Fr bis 22:00 / Sa 08:00 - 13:00

BOBST Mex +41 21 621 - 2111 / BOBST Lyon +33 4 72 14 76 76

Technischer Aussendienst

Entwicklung 2019 - 2022



BOBST Campus Meerbusch

BOBST Campus Meerbusch



- Gebrauchte SP/PCR Maschinen
- 10 verschiedene Kurse & Workshops für die Faltschachtelindustrie
- BOBST Tooling
- Ausbildung BOBST FST

BOBST Campus Meerbusch

Training mit BOBST – Eine Übersicht



Themen

- **Prozess Trainings** – Steigerung der Produktivität (Rüstzeit & Laufleistung)
- **Maintenance** – Reduzierung ungeplanter Stillstandzeiten & Instandhaltungskosten

Individuell

- **Vision, Expert, Master** – vom Quereinsteiger bis zum erfahrenen Maschinenführer
- **AZUBI Prüfungsvorbereitung**

Workshops

- **Management Workshop** – „Einstieg in die Führungsebene“
- **Train the Trainer Workshop** – „Werden Sie zum Trainer“

- Für FC & CB Industrie
- ***Neu***
 - Prozesstraining “Drucktechnik Flexodruck”
 - Kombikurs Stanz- & Flexo Drucktechnik
 - BOBST interner DTFA Flexodrucktechnologe
 - Maintenance Elektrik & Mechanik
 - Für alle Produktlinien
 - Attraktiver Festpreis
 - 1.290€/Tag all incl.
- BOBST Campus

Europäisches Zentrallager

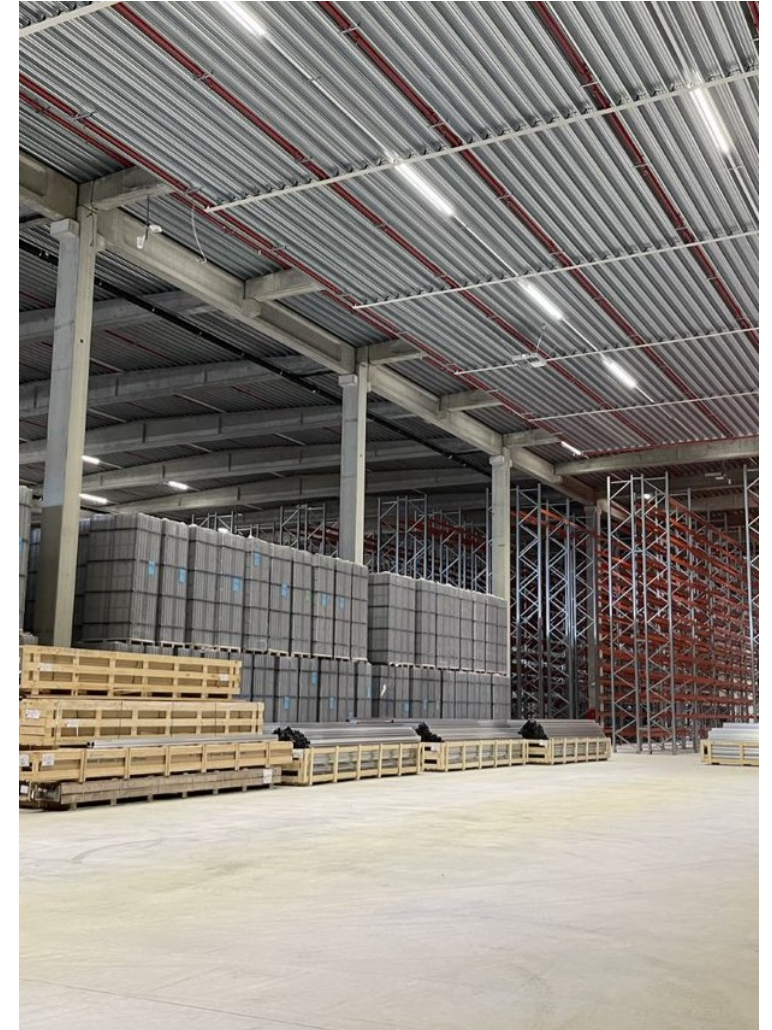
Ein Überblick

- Abschließender Baustein im globalen Logistiknetzwerk
- Lagerbestand im Wert von 70 Mio. Euro
- Höchste Nachhaltigkeitsstufe BREEAM Excellent certified und CO²-neutral
- Bestelleingang bis 18:00 Uhr
Anlieferung am nächsten Tag bis 12:00
- 24/7 Betrieb für Sondertransporte
- Abholung von Bestellungen durch Sie jederzeit möglich
- Zeitgewinn durch EU-Standort



Europäisches Zentrallager

Die ersten Eindrücke



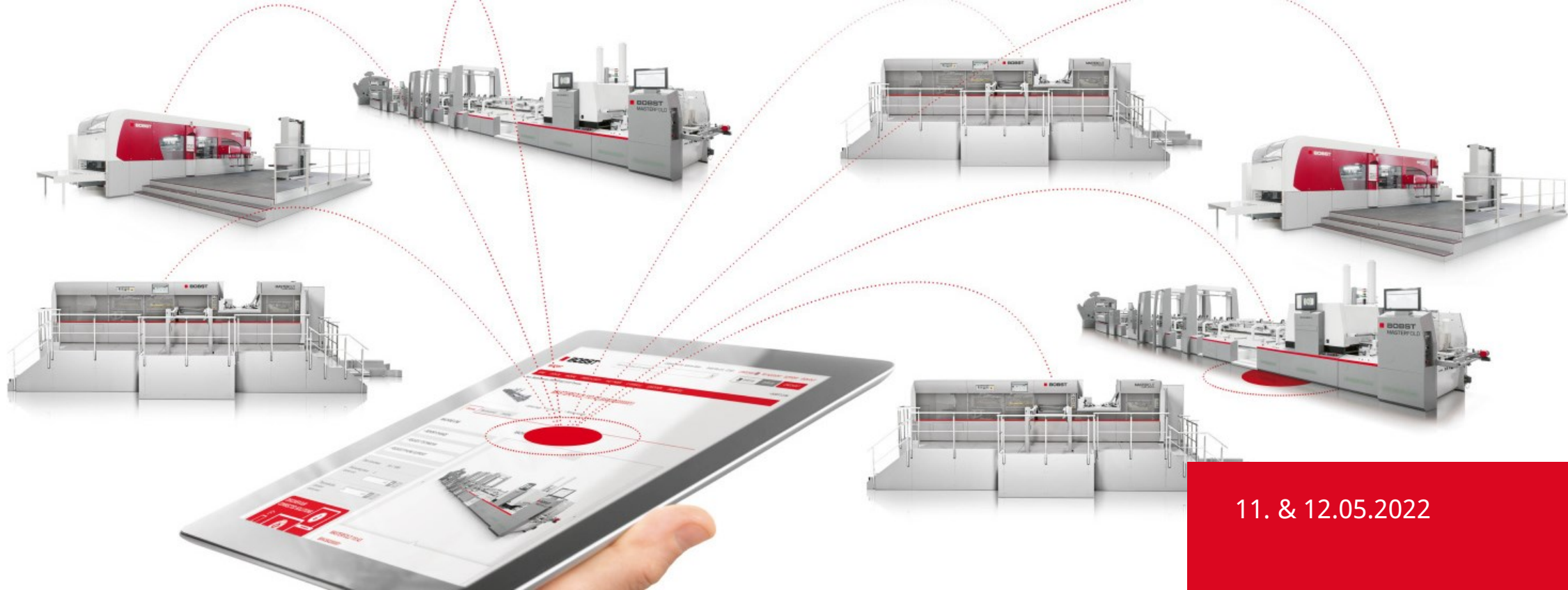
Europäisches Zentrallager

Die Transferphase

- Geschätzt 120 LKW über 10 Wochen
- Bufferlagerbestand im mittleren einstelligen MCHF Bereich
- Priorisierung der Verlagerung
- Versand von Lieferungen aus beiden Lagern
- Teillieferung, wenn immer möglich



Bobst Connected Services



11. & 12.05.2022

www.bobst.com

Neuigkeiten rund um Bobst Connected Services

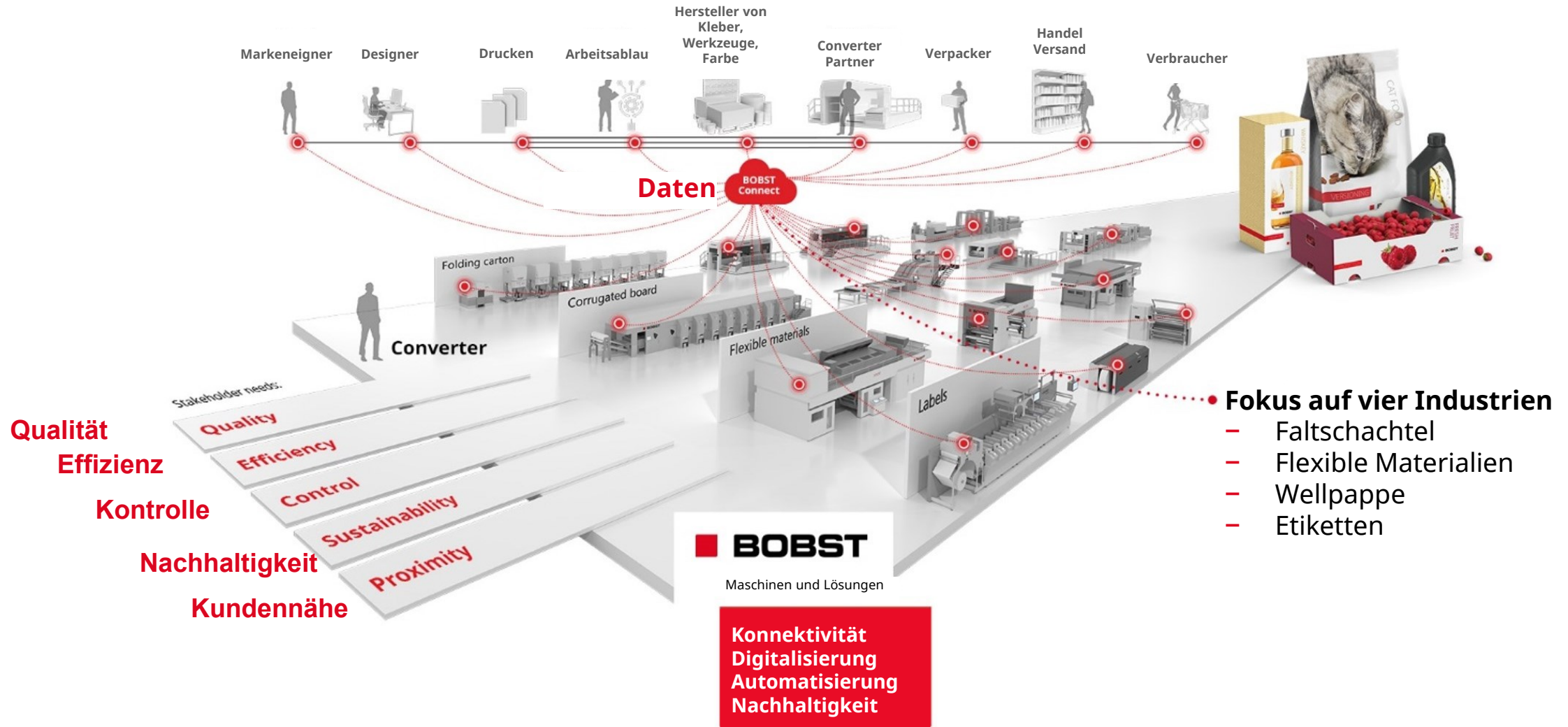
FFI Technikforum

ÖFFENTLICH

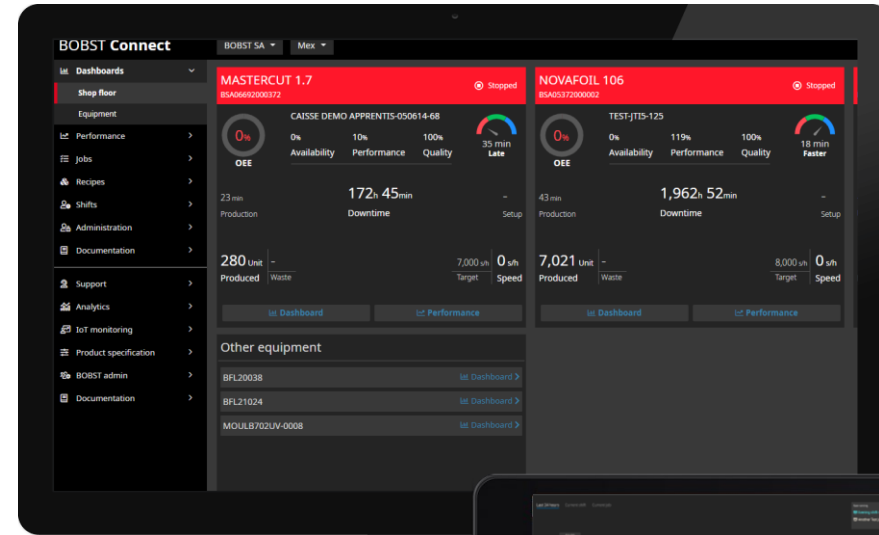
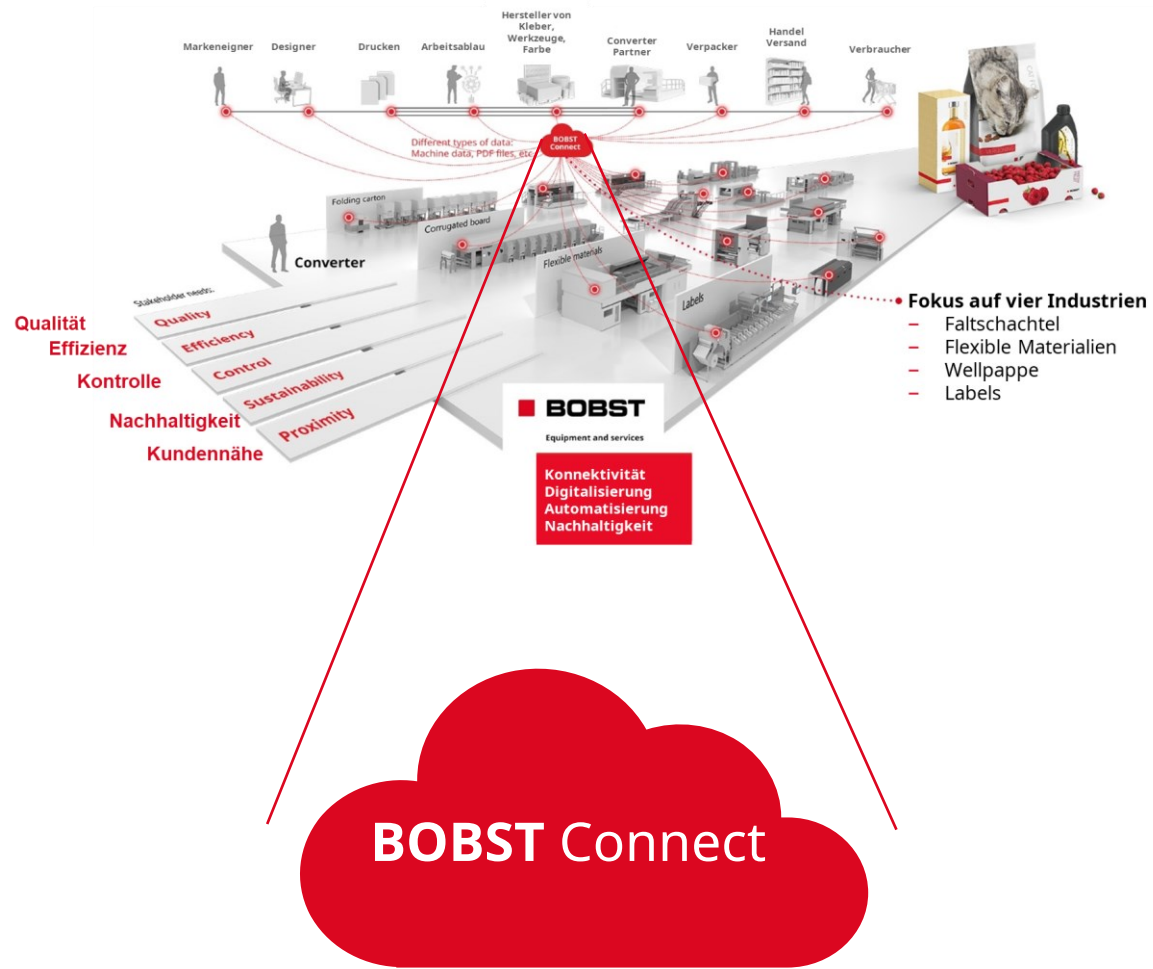
 **BOBST**

BOBST's Vision für die Verpackungsindustrie

Wir implementieren unsere Strategie



Der nächste Schritt



Neue vernetzte Services

Zusammenfassung



Video für die Fernunterstützung

- Von der Datenbrille hin zu mehr Flexibilität
- In Zukunft für alle Maschinenlösungen
- Elektrische und mechanische Problemlösung

Stillstandsinformationen von der Maschine

- Maschinen werden Stillstände dokumentieren

Neue Datenservices für die Produktion

- Digitale Informationen mit jeder neuen Maschine:
 - Status - Informationen
 - Produktions-Performance

- Vielen Dank!

Zeit für Ihre Fragen!